

1

Un proiect coordonat de:



Centrul Cultural  
REDUTA, Brașov



Asociația pentru cercetare  
și educație "Henri Coandă"

Revistă publicată sub egida Uniunii Scriitorilor din  
România, filiala Brașov



Vol.IV Nr.4/2012. Serie nouă. Revistă murală  
Număr special: Blaga, închiderea gasteropodică  
ISSN 1584 -2045

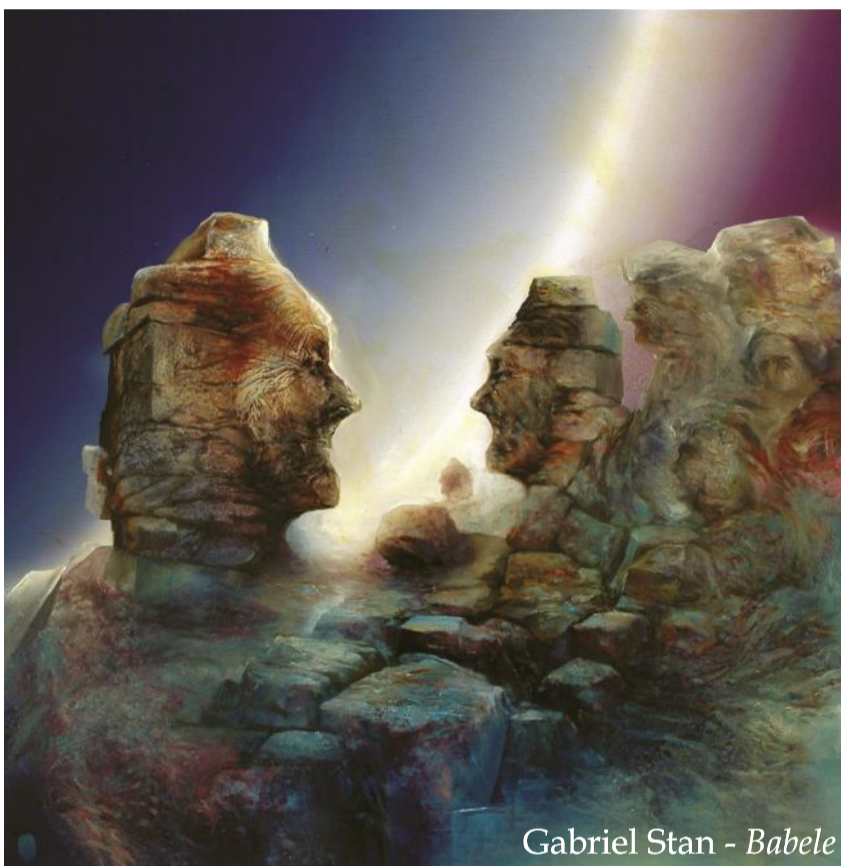
## Închiderea gasteropodică



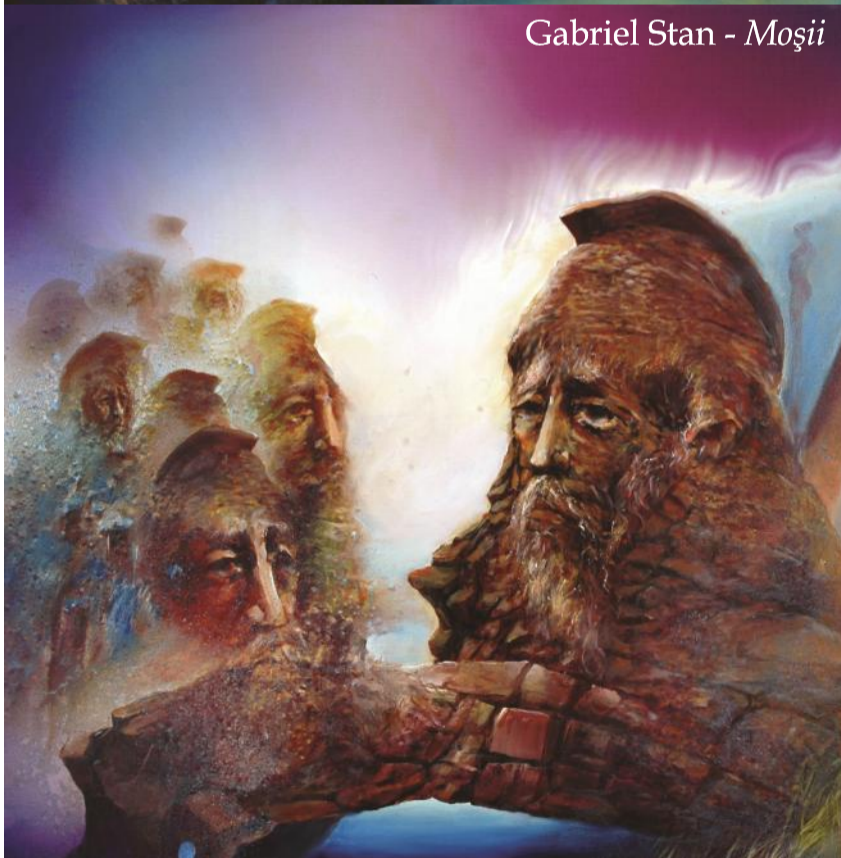
**Adrian Lesenciuc**

*Închiderea gasteropodică* – prima metaforă rezonantă a vocației ființei culturale românești – își are originea în valențele orizontului inconștient (termenul orizont conotează, de altfel, închiderea, limitarea, dar o limitare care poate fi oricând depășită, în funcție de voința și vocația ființei care îl locuiește) de a își construi propria referință spațială: „Inconștientul își crează singur un orizont spațial, cum melcul își clădește casa din var” (Blaga). Dar această structură, orizontul, văzut în solidar cu inconștientul care l-a creat, poate fi înțeleasă ca o infirmitate (iar despre infirmitatea ființei culturale românești s-au pronunțat, atât înainte cât și după apariția *Trilogiei culturii*, personalități ale culturii române). În realitate, în limitele acestui orizont care nu limitează, frontul creator uman se produce multiplu, pe diferite coordonate, dând uneori impresia stagnării; tot aici, individul, ancorat într-o viață anonimă, contribuie prin nevăzutele și neștiutele legături cu comunitatea purtătoare de cultură și modelată cultural, la construirea suportului continuității, singurul în măsură să valorizeze acumulările calitative. Închiderea se relevă, de altminteri, ca o deschidere în orizontul misterului, în orizontul propriilor faceri și prefaceri culturale.

Dacă există un model al proiecției grupului *Aisberg*, nu poate fi decât acest model al închiderii gasteropodice. Trăind într-un orizont spațial limitat, într-un tiraj de un singur exemplar - afișat pe zidurile Brașovului - *Aisberg* neagă limitările orizontului în proiecția unei vibrații în spațiul spiralat al reflecției în fiecare dintre minunații cititori anonimi, care nu fac abonament, nu se afișează public cu o revistă culturală sub braț, ci doar se întrebă. Despre cultură.



Gabriel Stan - Babele



Gabriel Stan - Moșii

### Din cuprins:

Aurel Ion Brumaru, *Obstacolul duhului nostru*, p.2, Casa Sfatului  
Laurian Stănescu, *Sublima sfărâmare*, p.4, Poarta Ecaterina  
Doru Munteanu, Mircea Gherman, *Note pe marginea corespondenței Lucian Blaga – Tiberiu Brediceanu*, p.7, Bastionul Postăvarilor  
Jorge Luiz Antonio, *Poezia vizuală a lui Daniels*, p.15, Bastionul Graft

### Pagina 2 (Casa Sfatului):



Aurel Ion Brumaru,  
*Obstacolul duhului  
nostru*

Echipa  
redacțională

### Traseul de lectură:

